

Средства человеко- машинного интерфейса Magelis

Руководство по выбору 2013





Vijeo Designer

Простое и удобное программное обеспечение Vijeo Designer позволяет конфигурировать все средства человеко-машинного интерфейса компании Schneider Electric и может быстро и эффективно управлять любыми диалоговыми приложениями.

Компактный графический терминал Magelis STO, конфигурируемый с помощью ПО Vijeo Designer

Самые компактные терминалы с сенсорным экраном

Функциональность серии Magelis STO расширена за счёт поддержки протоколов **Zelio** и **Ethernet**.

Установка без использования инструментов

- Терминалы легко монтируются в шкаф с помощью пружинных фиксаторов.

Высокая чёткость индикации

- Две монохромные версии с поддержкой трех цветов фона для обеспечения наилучшего качества отображения информации: зелёный/оранжевый/красный или белый/розовый/красный. Несколько уровней серого, множество наборов шрифтов, большая библиотека объектов Vijeo Designer, гарантирующие очень высокое качество анимированной графики.

Единое ПО с поддержкой нескольких языков

- Поддерживается свыше 15 языков. Все элементы Vijeo Designer доступны в демонстрационной версии программы сразу же после загрузки.

Простое обслуживание

- Изделия без элементов питания со светодиодной подсветкой.
- Съёмный разъём питания.
- Флеш-накопитель USB для загрузки приложений.

Коммуникационные возможности

- Стандартный последовательный порт RJ45 с поддержкой протоколов Modbus, Zelio Link, Ethernet и других протоколов сторонних компаний.
- 2 USB-порта: 1 порт мини-USB типа B для загрузки приложений и 1 стандартный порт типа A для подсоединения флеш-накопителя и других периферийных устройств USB.

Более подробная информация на стр. 2



Новое поколение промышленных компьютеров: промышленные ПК Magelis Box PC и панельные промышленные ПК Magelis «ВСЁ В ОДНОМ»

Модульная конструкция

- Промышленные ПК на основе новейших компонентов, пакеты программ, возможности расширения и адаптации, опция Configured iPC service по запросу

Сертификация

- UL508, опасные зоны, ATEX, морские применения.
- Прочность, готовность к длительной эксплуатации

Готовность к интеграции в IT-структуру

- Основные операционные системы Microsoft, в том числе Windows 7, большой объём памяти для хранения данных, различные варианты подключения, многозадачность

Оптимизация

- Промышленные ПК «всё в одном» типа Optimum 10" и 15", сертифицированы для автоматизации

Новое предложение Magelis iPC включает в себя:

- 4 типа ПК Box PC (+ 1x дисплей постоянного тока 15")
 - 1, 2, 5 слотов и 2 уровня производительности
- 12 типов промышленных ПК «всё в одном»
 - 10", 15" (те же размеры, что у предыдущего поколения) и 19"
 - 0, 2 слота и 3 уровня производительности

Более подробная информация на стр. 11 - 13

Средства человеко-машинного интерфейса

Magelis, полная гамма средств человеко-машинного интерфейса для самого широкого спектра применения

«Всё в одном»

Компактные панели

Сенсорные графические терминалы

Контроллеры с ЧМИ

Панельные ПК «всё в одном»

Magelis STO/STU, XBT N

Magelis XBT GT/GK/GTW/GH

Magelis XBTGC

Magelis Panel PC

Системные
блоки

Промышленные ПК PC BOX

Magelis Box PC

Дисплеи

Промышленные дисплеи

Magelis iDisplay

Конфигурационное
ПО

Vijeo Designer Lite

Vijeo Designer

Содержание

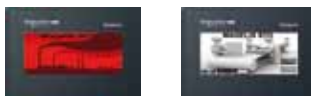
Средства человеко-машинного интерфейса

Дисплеи, терминалы, промышленные ПК

Компактные панели,	
с графическим экраном, Magelis STO/STU	2
с матричным, псевдографическим экраном, Magelis XBT N	3
с матричным, псевдографическим специализированным экраном, Magelis XBT N	3
Графические терминалы,	
с сенсорным экраном, Magelis HMI	4
с сенсорным экраном, Magelis XBT GT	5 - 6
с сенсорным экраном и клавиатурой, Magelis XBT GK, GTW	7
с сенсорным экраном, Magelis XBT GH	8
Контроллеры с человеко-машинным интерфейсом,	
Модульная серия, Magelis XBT GT/GK + модуль CAN	9
Промышленные компьютеры,	
Magelis Box PC	10
Промышленные дисплеи,	
с сенсорным экраном, Magelis Display	11
Промышленные компьютеры «всё в одном»,	
Magelis Panel PC	12 - 13

Конфигурационное программное обеспечение

Для Magelis STO/STU, XBT GT, GK, GTW, GH, Panel PC, BOX PC	
Vijeo Designer	14
Для Magelis XBT N	
Vijeo Designer Lite	15



Тип		Характеристики				
Дисплей	Размер / разрешение ЖК экрана	Монохромный, 3,4" (200 x 80 точек)				
	Тип	Зелёный, оранжевый, красный	Белый, розовый, красный	Зелёный, оранжевый, красный		
Функции	Представление переменных	Алфавитно-цифровое, растр., гистограмма, индикатор уровня, кнопка, свет. индикатор, циферблат, миг. индикатор, клавиатура				
	Тренды / Журналы аварийных сигналов	Есть, с журналом / Есть, встроенные				
Коммуникационные возможности	Последовательный порт	1 RJ45 (RS 232 - RS 485)			1 клеммный блок RS232	
	Сети	—	—	—	Ethernet	Ethernet
Загружаемые протоколы		Mitsubishi (Melsec), Omron (Sysmac), Rockwell Automation (Allen Bradley), Siemens (Simatic), Uni-TE, Modbus, Modbus TCP			Zelio	
ПО для разработки		Vijeo Designer VJD●●●TG●V●●M (для ОС Windows XP, Windows Vista и Windows 7) или Vijeo Designer Limited Edition				
Размеры Ш x Г x В (мм)		116,5 x 38,5 x 77,5				
Совместимость с ПЛК		Twido, Modicon TSX Micro, Modicon Premium, Modicon Quantum, Modicon M238, Modicon M258, Modicon LMC058, Modicon M168, Modicon M340			Zelio	Twido, Modicon TSX Micro, Modicon Premium, Modicon Quantum, Modicon M238, Modicon M258, Modicon LMC058, Modicon M168, Modicon M340
Слот для карт памяти Compact Flash		Нет				
Порты USB		1 типа А, ведущий, и 1 типа мини В, ведомый				
Встроенный порт Ethernet TCP/IP		Нет			Есть	
Напряжение питания		24 В ---				
№ по каталогу		HMISTO511	HMISTO512	HMISTO501	HMISTO531	HMISTO532



Тип		Характеристики	
Дисплей	Размер / разрешение ЖК экрана	3.5" / QVGA (320 X 240 точек)	5.7" / QVGA (320 X 240 точек)
	Тип	TFT, 65 536 цветов	
Функции	Представление переменных	Алфавитно-цифровое, растр., гистограмма, индикатор уровня, кнопка, свет. индикатор, циферблат, миг. индикатор, клавиатура	
	Тренды / Журналы аварийных сигналов	Есть, с журналом / Есть, встроенные	
Коммуникационные возможности	Последовательный порт	1 RJ45 (RS 232 - RS 485)	
	Сети	Ethernet, IEEE 802.3, 10/100 BASE-T, RJ45	
Загружаемые протоколы		Mitsubishi (Melsec), Omron (Sysmac), Rockwell Automation (Allen Bradley), Siemens (Simatic), Uni-TE, Modbus, Modbus TCP	
ПО для разработки		Vijeo Designer VJD●●●TG●V●●M (для ОС Windows XP, Windows Vista и Windows 7) или Vijeo Designer Limited Edition	
Размеры Ш x Г x В (мм)	Дисплей	98 x 16 x 81 мм	163 x 17.5 x 129.5 мм
	Задний (процессорный) модуль	118 x 30 x 98 мм	
Совместимость с ПЛК		Twido, Modicon TSX Micro, Modicon Premium, Modicon Quantum, Modicon M238, Modicon M258, Modicon LMC058, Modicon M168, Modicon M340	
Слот для карт памяти Compact Flash		Нет	
Порты USB		1 типа А, ведущий, и 1 типа мини В, ведомый	
Встроенный порт Ethernet TCP/IP		Есть	Есть
Напряжение питания		24 В ---	
№ по каталогу		HMISTU655	HMISTU855

Компактные панели Панели Magelis XBT N с матричным, псевдографическим экраном



Тип		Характеристики			
Дисплей	Экран	2 строки, 20 символов		1 - 4 строки, 5 - 20 символов	
	Тип	ЖК с подсветкой зелёный		ЖК с подсветкой зелёный, оранжевый, красный	
Ввод данных		С помощью клавиатуры 8 кнопок (4 настраиваемые)			
Функции	Представление переменных	Алфавитно-цифровое	Алфавитно-цифровое, гистограмма, тренд, кнопка, световой индикатор		
	Журналы аварийных сигналов	Нет	Есть	Есть	Есть
Коммуникационные возможности	Последовательный порт	1 RJ45 (RS 232 - RS 485)		1 Sub-D25 (RS 232 - RS 485) + 1 mini-Din RS232 (2)	
Загружаемые протоколы		Uni-TE, Modbus Master		Uni-TE, Modbus Master, Siemens, Rockwell, Omron, Mitsubishi, Zelio (2)	
ПО для разработки		Vjeo Designer Lite (для ОС Windows XP и Windows Vista)			
Размеры Ш x Г x В (мм)		132 x 37 x 74			
Совместимость с ПЛК		Twido, Modicon TSX Micro, Modicon Premium, Modicon M340		Twido, Modicon TSX Micro, Modicon Premium, Modicon Quantum, Modicon Momentum, Modicon M340, Zelio (2)	
Напряжение питания		5 В --- или источник питания ПЛК		24 В ---	
№ по каталогу		XBTN200	XBTN400	XBTN410	XBTN401

(1) За исключением XBTN200: алфавитно-цифровой экран.

(2) Только для XBTN401.

Панели Magelis XBT N с матричным, псевдографическим специализированным экраном



Тип		Характеристики			
Дисплей	Экран	1 - 4 строки, 5 - 20 символов			
	Тип	ЖК с подсветкой зелёный			
Ввод данных		С помощью клавиатуры 8 кнопок			
Функции	Представление переменных	Алфавитно-цифровое, гистограмма, тренд, кнопка, световой индикатор			
	Журналы аварийных сигналов	Есть			
Коммуникационные возможности	Последовательный порт	1 Sub-D25			
Загружаемые протоколы		Modbus			
ПО для разработки		Vijeo Designer Lite (для ОС Windows XP и Windows Vista)			
Размеры Ш x Г x В (мм)		132 x 37 x 74			
Совместимость с ПЛК		Пускатель TeSys U			
Напряжение питания		24 В ---			
№ по каталогу		XBTNU400			



Тип		Характеристики			
Дисплей	Размер / разрешение ЖК экрана	5.7" / QVGA			5.7" / VGA
	Тип	Цветной STN, 4096 цветов	Цветной TFT, 65 536 цветов	С подсветкой высокой яркости	
Функции	Представление переменных	Алфавитно-цифровое, растр., гистограмма, индикатор уровня, кнопка, свет. индикатор, циферблат, миг. индикатор, клавиатура			
	Тренды / Журналы аварийных сигналов	Есть, с журналом / Есть, встроенные			
Коммуникационные возможности	Последовательный порт	1 Sub-D9 (RS 232/RS 422 - RS 485) + 1 RJ45 (RS 485)			
	Сети	–	Ethernet, IEEE 802.3 10/100 BASE-T, RJ45	Ethernet 10/100 BASE-T	Ethernet, IEEE 802.3 10/100 BASE-T, RJ45
Загружаемые протоколы		Mitsubishi (Melsec), Omron (Sysmac), Rockwell Automation (Allen Bradley), Siemens (Simatic) Uni-TE, Modbus, Modbus TCP/IP			
ПО для разработки		Vijeo Designer VJD●●●TG●V●●M (для ОС Windows XP, Windows Vista и Windows 7)			
Размеры Ш x Г x В (мм)		167.5 x 60 x 135			
Совместимость с ПЛК		Twido, Modicon TSX Micro, Modicon Premium, Modicon Quantum, Modicon M238, Modicon M258, Modicon LMC058, Modicon M168, Modicon M340			
Слот для карт памяти Compact Flash		Есть			
Порт USB типа А, ведущий		1			2
Видеоход		Нет			
Встроенный порт Ethernet TCP/IP		Нет	Есть		
Напряжение питания		24 В ---			
№ по каталогу		XBTGT2220	XBTGT2330	XBTGT2930	XBTGT2430

Графические терминалы Терминалы Magelis XBT GT с сенсорным экраном 7,5" и 10,4"



Тип		Характеристики						
Дисплей	Размер / разрешение ЖК экрана	7.5" / VGA			10.4" / VGA			10.4" / SVGA
	Тип (цветной дисплей)	STN	TFT	TFT	STN	TFT	TFT	TFT
	Кол-во цветов	4096	65536	65536	4096	65536	65536	65536
Функции	Представление переменных	Алфавитно-цифровое, растр., гистограмма, индикатор уровня, кнопка, свет. индикатор, циферблат, миг. индикатор, клавиатура						
	Тренды / Журналы аварийных сигналов	Есть, с журналом / Есть, встроенные						
Коммуникационные возможности	Последовательный порт	1 Sub-D9 (RS 232/RS 422 - RS 485) + 1 RJ45 (RS 485)						
	Сети	Ethernet, IEEE 802.3 10/100 BASE-T, RJ 45						
Загружаемые протоколы		Mitsubishi (Melsec), Omron (Sysmac), Rockwell Automation (Allen Bradley), Siemens (Simatic) Uni-TE, Modbus, Modbus TCP/IP						
ПО для разработки		Vijeo Designer VJD●●●TG●V●●M (для ОС Windows XP, Windows Vista и Windows 7)						
Размеры Ш x Г x В (мм)		215 x 60 x 170			313 x 56 x 239	271 x 57 x 213		
Совместимость с ПЛК		Twido, Modicon TSX Micro, Modicon Premium, Modicon Quantum, Modicon M238, Modicon M258, Modicon LMC058, Modicon M168, Modicon M340						
Слот для карт памяти Compact Flash		Есть						
Порт USB типа А, ведущий		1	1	1	2	2	2	2
Видеовход		Нет	Нет	Есть	Нет	Нет	Есть	Нет
Встроенный порт Ethernet TCP/IP		Есть						
Напряжение питания		24 В ---						
№ по каталогу		XBTGT4230	XBTGT4330	XBTGT4340	XBTGT5230	XBTGT5330	XBTGT5340	XBTGT5430

Терминалы Magelis XBT GT с сенсорным экраном 12,1" и 15"



Тип		Характеристики		
Дисплей	Размер / разрешение ЖК экрана	12,1" / SVGA		15" / XGA
	Тип (цветной дисплей)	TFT	TFT	TFT
	Кол-во цветов	65536	65536	65536
Функции	Представление переменных	Алфавитно-цифровое, растр., гистограмма, индикатор уровня, кнопка, свет. индикатор, циферблат, миг. индикатор, клавиатура		
	Тренды / Журналы аварийных сигналов	Есть, с журналом / Есть, встроенные		
Коммуникационные возможности	Последовательный порт	1 Sub-D9 (RS 232/RS 422 - RS 485) + 1 RJ45 (RS 485)		
	Сети	Ethernet, IEEE 802.3 10/100 BASE-T, RJ 45BASE-T, RJ 45		
Загружаемые протоколы		Mitsubishi (Melsec), Omron (Sysmac), Rockwell Automation (Allen Bradley), Siemens (Simatic) Uni-TE, Modbus, Modbus TCP/IP		
ПО для разработки		Vijeo Designer VJD●●●TG●V●●M (для ОС Windows XP, Windows Vista и Windows 7)		
Размеры Ш x Г x В (мм)		313 x 56 x 239		395 x 60 x 294
Совместимость с ПЛК		Twido, Modicon TSX Micro, Modicon Premium, Modicon Quantum, Modicon M238, Modicon M258, Modicon LMC058, Modicon M168, Modicon M340		
Слот для карт памяти Compact Flash		Есть		
Порт USB типа А, ведущий		2		
Видеовход		Нет	Есть	Есть
Встроенный порт Ethernet TCP/IP		Есть		
Напряжение питания		24 В ---		
№ по каталогу		XBTGT6330	XBTGT6340	XBTGT7340



Тип	Характеристики		
Дисплей	Размер / разрешение экрана	5.7" / QVGA	
	Тип	Монохромный STN, чёрно-белый	Цветной TFT, 65536 цветов
Ввод данных	Динамические функциональные клавиши со светоиндикатором	14	18
	Статические функциональные клавиши со светоиндикатором	10 + сменные надписи	12 + сменные надписи
	Служебные клавиши / Алфавитно-цифровые клавиши	8 / 12	
	Манипулятор-указатель	Есть	
Функции	Представление переменных	Алфавитно-цифровое, растр., гистограмма, индикатор уровня, кнопка, свет. индикатор, циферблат, миг. индикатор, клавиатура	
	Тренды	Есть, с журналом	
	Журналы аварийных сигналов	Есть	
Коммуникационные возможности	Последовательный порт	1 Sub-D9 (RS 232/RS 422 - RS 485) + 1 RJ45 (RS 485)	
	Сети	—	Ethernet, IEEE 802.3 10/100 BASE-T, RJ 45
Загружаемые протоколы		Mitsubishi (Melsec), Omron (Sysmac), Rockwell Automation (Allen Bradley), Siemens (Simatic) Uni-TE, Modbus, Modbus TCP/IP	
ПО для разработки		Vijeo Designer VJD●●●TG●V●●M (для ОС Windows XP, Windows Vista и Windows 7)	
Слот для карт памяти Compact Flash		Есть	
Размеры Ш x Г x В (мм)		220.3 x 88 x 265	296 x 91 x 332
Совместимость с ПЛК		Twido, Modicon TSX Micro, Modicon Premium, Modicon Quantum, Modicon M238, Modicon M258, Modicon LMC058, Modicon M168, Modicon M340	
Порты USB		1	2
Видеовход		Нет	Нет
Встроенный порт Ethernet TCP/IP		Нет	Есть
Напряжение питания		24 В ---	
№ по каталогу		XBTGK2120	XBTGK2330
			XBTGK5330

Терминалы Magelis XBT GTW с сенсорным экраном 8,4", 12" и 15"



Тип	Характеристики		
Предустановленное программное обеспечение		ОС: Windows XP Embedded, Internet Explorer, Office и Acrobat Reader, .NET, Vijeo Designer Run Time unlimited	
Сенсорный экран		—	Vijeo Citect Web Client
Разрешение		ЖК TFT 8.4"	ЖК TFT 12"
Порты на лицевой панели		SVGA 800 x 600	SVGA 800 x 600
Процессор		—	1 x USB
ОЗУ		Celeron M @ 600 МГц	Celeron M @ 1 ГГц
Накопитель		512 Мб ► 1024 Мб	Celeron M @ 1 ГГц
Расширение		1024 Мб	CF 4 Гб
Порты Ethernet		Карта памяти CF 2 Гб с расшир. до 4 Гб	Карта памяти CF 2 Гб с расшир. до 4 Гб
Порты ввода-вывода		—	1 PCMCIA-слот (для 1 карты типа II) (для 1 карты типа I)
Напряжение питания		2 (10/100/1G + 10/100)	2 (10/100/1G + 10/100)
Размеры Ш x Г x В (мм)		4 x USB, 2 x RS232	4 x USB, 2 x RS232
№ по каталогу		24 В ---	24 В ---
		230 x 65 x 177	313 x 60 x 239
			395 x 65 x 294
		XBTGTW450	XBTGTW652
			HMITGTW7353



Тип + Экран		Характеристики			
Дисплей	Размер / разрешение экрана	5,7" / VGA			
	Тип (цветной дисплей)	TFT			
	Кол-во цветов	65 536			
Ввод данных	Функциональные клавиши	11 + сменные надписи			
	Оперативная клавиша	1 со светоиндикатором (проверка сенсорного экрана)			
Компоненты, обеспечивающие безопасность	Выключатель с ключом	Есть, для включения/отключения			
	Трёхпозиционный переключатель	Есть, сигнал готовности выдаётся только в промежуточном положении			
	Кнопка аварийного отключения	Есть, красная, с двумя контактами безопасности и одним вспомогательным контактом			
Функции	Представление переменных	Алфавитно-цифровое, растр., гистограмма, индикатор уровня, кнопка, свет. индикатор, циферблат, миг. индикатор, клавиатура			
	Тренды / Журналы аварийных сигналов	Есть, с журналом / Есть, встроенные			
Коммуникационные возможности		32-контактный разъём (связь, питание, ввод-вывод)			
Загружаемые протоколы		Mitsubishi (Melsec), Omron (Sysmac), Rockwell Automation (Allen Bradley), Siemens (Simatic) Uni-TE, Modbus, Modbus TCP/IP			
ПО для разработки		Vijeo Designer VJD●●●TG●V●●M (для ОС Windows XP, Windows Vista и Windows 7)			
Слот для карт памяти Compact Flash		Есть			
Размеры Ш x Г x В (мм)		224 x 174 x 87.1			
Порты USB		1			
Напряжение питания		24 В ---			
Кнопка аврийного останова		Есть		Нет	
№ по каталогу		XBT GH2460		XBT GH2460B	
+ Интерфейсный кабель		Подключение к соединительной коробке			
Тип разъёма		Два 32-контактных быстродействующих разъёма			
Длина		3 м	5 м	10 м	20 м
№ по каталогу		XBTZGHL3	XBTZGHL5	XBTZGHL10	XBTZGHL20
+ Соединительная коробка		Подключение к ПЛК			
Коммуникационные возможности	Последовательный порт	1 SubD9 (RS232 / RS422 - RS 425)			
	Сеть	1 Ethernet RJ45 IEEE 802.3 10/100 T-BASE,			
Подключение	32-контактный разъём	Интерфейсный кабель 3 или 10 м			
	24-контактные клеммные блоки с винтовыми зажимами	Питание 24 В ---, состояние входов/выходов компонентов безопасности			
№ по каталогу		XBTZGJBOX			

Вместе с серией сенсорных переносных графических терминалов предлагается широкий ассортимент аксессуаров (кабели, карты памяти, защитная плёнка и т.д.), см. на нашем сайте www.schneider-electric.com.





Тип		Характеристики	
Дисплей	Размер / разрешение ЖК экрана	5.7" / QVGA - 10,4" / VGA	«5.7" (QVGA/VGA), 7.5" (VGA), 10.4" (VGA/SVGA), 12.1" (SVGA), 15" (XGA)»
	Тип	Монохромный STN или цветной TFT	Монохромный STN, STN 4096 цветов, TFT 65 000 цветов
Функции	Представление переменных	Алфавитно-цифровое, растр., гистограмма, индикатор уровня, кнопка, свет. индикатор, циферблат, миг. индикатор, клавиатура	
	Тренды / Журналы аварийных сигналов	Есть, с журналом / Есть, встроенные	
	Управление	5 языков стандарта МЭК	
Коммуникационные возможности	Последовательный порт	1 RJ45 (RS 485) + 1 Sub9 (RS 232/RS 422 - RS 485)	
	Сети	Ethernet, IEEE 802.3 10/100 BASE-T, RJ45 (в зависимости от модели)	
Загружаемые протоколы		Mitsubishi (Melsec), Omron (Sysmac), Rockwell Automation (Allen Bradley), Siemens (Simatic), Uni-TE, Modbus, Modbus TCP	
ПО для разработки		SoMachine (для ОС Windows XP и Windows Vista)	
Размеры Ш x Г x В (мм)		В зависимости от размера панели	
Слот для карт памяти Compact Flash		Есть	
Порты USB		1 или 2	
Встроенный порт Ethernet TCP/IP		В зависимости от модели	
Встроенные входы/выходы		Нет	
Модули расширения		Модуль CANopen (обязателен для функции управления)	
Напряжение питания		24 В ---	
№ по каталогу		XBTGK2●/53 (1)	XBTGT2●/4●/5●/63/73 (2)

(1) Подробная информация по каталожным номерам на стр. 37

(2) Подробная информация по каталожным номерам на стр. 35-36

Модули расширения CAN

Тип модуля	Ведущий модуль CANopen
Характеристики	Класс M10 с ограничением до 16 ведомых устройств, стандарт DS301 V4.02
№ по каталогу	XBTZGCANM



	ПК Box PC типа Universal				
Процессор и ОЗУ	1,6 ГГц, без вентилятора, с ОЗУ DDR2				
Слоты PCI	1 PCI			2 (1 PCI + 1 PCIe)	
Операционная система	WES 2009	XP PRO SP3			
Накопитель	Карта памяти CF ≤ 4 Гб (SLC)	Флеш-диск ≤ 32 Гб (SSD SLC)	Жёсткий диск ≤ 250 Гб	Флеш-диск ≤ 32 Гб (SSD SLC)	Жёсткий диск ≤ 250 Гб
Встроенный привод DVD-RW	—			1	
Слоты	1 для накопителя			1 для накопителя + 1 для DVD-RW (или для накопителя с адаптером)	
Напряжение питания	24 В ---				
Встроенные порты	2 Ethernet Gigabit, 5 USB, 2 RS232, 1 DVI				
Опционально	Резервная батарея питания*, дополнительный порт RS232/485, дополнительный порт DVI для Box PC с 2 слотами, подключаемый по PCI резервный жёсткий диск RAID				
Размеры Ш x Г x В (мм)	82x270x251			121x270x251	
Промышленная сертификация	CE, UL508 для управления промышленными процессами, cUL, ANSI/ISA 12.12.01 для опасных зон, ГОСТ, C-Tick				
ОЗУ 1 Гб	HMIBUCND1E01	HMIBUFND1P01	HMIBUHND1P01	HMIBUFND2P01	HMIBUHDD2P01
Vijeo Citect Full 500 I/O, ОЗУ 2 Гб	—	HMIBUFND17F1		HMIBUFND2PF1	—

Опция Configured iPC service

*Другие конфигурации доступны по запросу. Проконсультируйтесь в Schneider Electric.



	ПК Box PC типа Performance			
Процессор и ОЗУ	2,26 ГГц, с вентилятором, с ОЗУ DDR3			
Слоты PCI	2 (1 PCI + 1 PCIe)		5 (2 PCI + 3 PCIe)	
Операционная система	Windows 7 Ultimate 64 бита			
Накопитель	Флеш-диск ≤ 32 Гб (SSD SLC)	Жёсткий диск ≤ 250 Гб	Флеш-диск ≤ 32 Гб (SSD SLC)	Жёсткий диск ≤ 250 Гб
Встроенный привод DVD-RW	1			
Слоты	1 для накопителя + 1 для DVD-RW (или для накопителя с адаптером)			
Напряжение питания	24 В ---			
Встроенные порты	2 Ethernet Gigabit, 5 USB, 2 RS232, 1 DVI			
Опционально	Резервная батарея питания*, дополнительный порт RS232/485, дополнительный порт DVI, подключаемый по PCI резервный жёсткий диск RAID			
Размеры Ш x Г x В (мм)	121x270x251		217x270x251	
Промышленная сертификация	CE, UL508 для управления промышленными процессами, cUL, ANSI/ISA 12.12.01 для опасных зон, ГОСТ, C-Tick			
ОЗУ 2 Гб	HMIBPFDD2701	HMIBPHDD2701	HMIBPFDD5701	HMIBPHDD5701
Vijeo Citect Full 500 I/O, ОЗУ 4 Гб	HMIBPFDD27F1	—	HMIBPFDD57F1	—

Опция Configured iPC service

*Другие конфигурации доступны по запросу. Проконсультируйтесь в Schneider Electric.

Промышленные дисплеи Дисплеи Magelis iDisplay с сенсорным экраном 15", 19"



	Сенсорный экран 15" с клавиатурой	Сенсорный экран 15"	Сенсорный экран 15", пост. ток	Сенсорный экран 19"
Сенсорный экран	ЖК TFT 15"	ЖК TFT 15"	ЖК TFT 15"	ЖК TFT 19"
Разрешение	XGA 1024x768	XGA 1024x768	XGA 1024x768	SXGA 1280x1024
Порт на лицевой панели	1 x USB	1 x USB	2 x USB	1 x USB
Видеопорты	1 x VGA и 1 x DVI	1 x VGA и 1 x DVI	2 x VGA и 1 x DVI	1 x VGA и 1 x DVI
Порты сенсорного экрана	1 x USB и 1 x RS 232	1 x USB и 1 x RS 232	2 x USB и 1 x RS 232	1 x USB и 1 x RS 232
Сертификация	UL508, CSA, ГОСТ	UL508, CSA, ГОСТ	UL508, CSA, ГОСТ	UL508, CSA, ГОСТ
Размеры Ш x Г x В (мм)	483 x 65 x 365	395 x 60 x 294	395 x 60 x 294	460 x 65 x 390
№ по каталогу	Пер. ток	MPCNB50NAN00N	—	MPCYT90NAN00N
	Пер. ток	—	HMIDID7DT0	—

Промышленные панельные ПК «всё в одном» Magelis Panel PC 10", 15"



	ПК «всё в одном» 10" типа Optimum	ПК «всё в одном» 15" типа Optimum
Сенсорный экран	ЖК TFT 10" со светодиодной подсветкой, IP65	ЖК TFT 15" со светодиодной подсветкой, IP65
Разрешение	SVGA 800x600, 16 млн цветов	XGA 1024x768, 16 млн цветов
Процессор	Atom Z510 1,1 ГГц без вентилятора	
Операционная система	WES 2009	
ОЗУ	1 Гб DDR2	
Накопитель ОС	Карта памяти CF 2 Гб (SLC)	
Пользовательский накопитель	Карта памяти SD	
Напряжение питания	24 В ---	
Встроенные порты	2 x Ethernet Gigabit, 1 USB на лиц. панели + 2, 1 RS232	
Размеры Ш x Г x В (мм)	323x260x72	402x301x72
Промышленная сертификация	CE, UL508 для управления промышленными процессами, cUL, ANSI/ISA 12.12.01 для опасных зон, ГОСТ, C-Tick	
Морская сертификация		Germany Lloyd, с сетевым фильтром
Программное обеспечение	Программы для чтения Office Reader и PDF Reader, браузер Internet, .Net 3.5, демоверсия Vijeo Designer RT (лицензия на неограниченное использование приобретается дополнительно (VJDSNRTMPC)), Vijeo Citect Web Client	
№ по каталогу	HMIPWC 5D0E01	HMIPWC 7D0E01
№ по каталогу GTW	HMIGTW 5354	HMIGTW 7354



	ПК «всё одним» 15" типа Universal				
Сенсорный экран	ЖК TFT 15" со светодиодной подсветкой, IP65, те же размеры, что у предыдущего поколения				
Разрешение	XGA 1024x768, 16 млн цветов				
Процессор и ОЗУ	1,6 ГГц, без вентилятора, с ОЗУ DDR2				
Слоты PCI	—			2 (1 PCI + 1 PCIe)	
Операционная система	WES 2009	XP PRO SP3			
Накопитель	Карта памяти CF ≤ 4 Гб (SLC)	Флеш-диск ≤ 32 Гб (SSD SLC)	Жёсткий диск ≤ 250 Гб	Флеш-диск ≤ 32 Гб (SSD SLC)	Жёсткий диск ≤ 250 Гб
Встроенный привод DVD-RW	—			1	
Слоты	1 для накопителя			1 для накопителя + 1 для DVD-RW (или для накопителя с адаптером)	
Встроенные порты	2 Ethernet Gigabit, 1 USB на лиц. панели + 4 USB, 2 RS232, 1 DVI				
Опционально	Резервная батарея питания*, дополнительный порт RS232/485*			+ подключаемый по PCI резерв. жёсткий диск RAID	
Размеры Ш x Г x В (мм)	402x301x104			402x301x153	
Промышленная сертификация	CE, UL508 для управления промышленными процессами, cUL, ANSI/ISA 12.12.01 для опасных зон, ГОСТ, C-Tick				
Морская сертификация	Germany Lloyd, с сетевым фильтром		—		
ПО Vijeo Designer	Демонверсия Vijeo Designer. Лицензия на неограниченное использование приобретается дополнительно				
ОЗУ 1 Гб - Источник питания ---	HMIPUC7D0E01	HMIPUF7D0P01	HMIPUH7D0P01	—	HMIPUH7D2P01
Vijeo Citect Lite 1200 I/O, ОЗУ 2 Гб, ~	—	HMIPUF7D0PL1	—	—	—
ОЗУ 1 Гб - Источник питания ~	—	HMIPUF7A0P01	HMIPUH7A0P01	HMIPUF7A2P01	HMIPUH7A2P01
Vijeo Citect Full 500 I/O, ОЗУ 2 Гб, ~	—	—	—	HMIPUF7A2PF1	—

Опция Configured iPC service

*Другие конфигурации доступны по запросу. Проконсультируйтесь в Schneider Electric.



ПК «всё одним» 15" типа Performance				
Сенсорный экран	ЖК TFT 15" со светодиодной подсветкой, IP65, те же размеры, что у предыдущего поколения			
Разрешение	XGA 1024x768, 16 млн цветов			
Процессор и ОЗУ	2,26 ГГц, с вентилятором, с ОЗУ DDR3			
Слоты PCI	—			2 (1 PCI + 1 PCIe)
Операционная система	Windows 7 Ultimate 64 бита			
Накопитель	Флеш-диск ≤ 32 Гб (SSD SLC)	Жёсткий диск ≤ 250 Гб	Флеш-диск ≤ 32 Гб (SSD SLC)	Жёсткий диск ≤ 250 Гб
Встроенный привод DVD-RW	—			1
Слоты	1 для накопителя			1 для накопителя + 1 для DVD-RW (или для накопителя с адаптером)
Встроенные порты	2 Ethernet Gigabit, 1 USB на лиц. панели + 4 USB, 2 RS232, 1 DVI			
Опционально	Резервная батарея питания*, дополнит. порт RS232/485*			+ подключаемый по PCI резервный жёсткий диск RAID
Размеры Ш x Г x В (мм)	402x301x118			402x301x168
Промышленная сертификация	CE, UL508 для управления промышленными процессами, cUL, ANSI/ISA 12.12.01 для опасных зон, ГОСТ, C-Tick			
ПО Vijeo Designer	Демонстрация Vijeo Designer. Лицензия на неограниченное использование приобретается дополнительно			
ОЗУ 2 Гб - Источник питания ---	HMIPPF7D0701	HMIPPH7D0701	—	HMIPPH7D2701
ОЗУ 2 Гб - Резервная батарея питания пост. ток	—	—	—	HMIPPH7B2701
Vijeo Citect Full 500 I/O, ОЗУ 4 Гб, ~	HMIPPF7D07F1	—	—	—
ОЗУ 2 Гб - Источник питания ~	—	HMIPPH7D0701	HMIPPF7A2701	HMIPPH7A2701
Vijeo Citect Full 500 I/O, ОЗУ 4 Гб, ~	—	—	HMIPPF7A27F1	—

Опция Configured iPC service

*Другие конфигурации доступны по запросу. Проконсультируйтесь в Schneider Electric.



ПК «всё одним» 19" типа Universal

ЖК TFT 19" со светодиодной подсветкой, IP65

SXGA 1280x1024, 16 млн цветов

1,6 ГГц, без вентилятора, с ОЗУ DDR2

— 2 (1 PCI + 1 PCIe)

WES 2009

XP PRO SP3

Карта памяти CF ≤ 4 Гб (SLC)

Флеш-диск ≤ 32 Гб (SSD SLC)

Жёсткий диск ≤ 250 Гб

Флеш-диск ≤ 32 Гб (SSD SLC)

Жёсткий диск ≤ 250 Гб

—

1

1 для накопителя

1 для накопителя + 1 для DVD-RW (или для накопителя с адаптером)

2 Ethernet Gigabit, 1 USB на лиц. панели + 4 USB, 2 RS232, 1 DVI

Резервная батарея питания*, дополнительный порт RS232/485*

+ подключаемый по PCI резервный жёсткий диск RAID

480x380x114

480x380x153

CE, UL508 для управления промышленными процессами, cUL, ANSI/ISA 12.12.01 для опасных зон, ГОСТ, C-Tick,

Germany Lloyd, с сетевым фильтром

—

Демоверсия Vijeo Designer. Лицензия на неограниченное использование приобретается дополнительно

HMIPUC9D0E01

HMIPUF9D0P01

HMIPUH9D0P01

—

HMIPUH9D2P01

—

HMIPUF9D0PL1

—

—

—

—

—

HMIPUH9A0P01

HMIPUF9A2P01

HMIPUH9A2P01

—

—

—

HMIPUF9A2PF1

—

*Другие конфигурации доступны по запросу. Проконсультируйтесь в Schneider Electric.



ПК «всё одним» 19" типа Performance

ЖК TFT 19" со светодиодной подсветкой, IP65

SXGA 1280x1024, 16 млн цветов

2,26 ГГц, с вентилятором, с ОЗУ DDR3

— 2 (1 PCI + 1 PCIe)

Windows 7 Ultimate 64 бита

Флеш-диск ≤ 32 Гб (SSD SLC)

Жёсткий диск ≤ 250 Гб

Флеш-диск ≤ 32 Гб (SSD SLC)

Жёсткий диск ≤ 250 Гб

—

1

1 для накопителя

1 для накопителя + 1 для DVD-RW (или для накопителя с адаптером)

2 Ethernet Gigabit, 1 USB на лиц. панели + 4 USB, 2 RS232, 1 DVI

Резервная батарея питания*, дополнительный порт RS232/485*

+ подключаемый по PCI резервный жёсткий диск RAID

480x380x129

480x380x168

CE, UL508 для управления промышленными процессами, cUL, ANSI/ISA 12.12.01 для опасных зон, ГОСТ, C-Tick,

Демоверсия Vijeo Designer. Лицензия на неограниченное использование приобретается дополнительно

HMIPPF9D0701

HMIPPH9D0701

—

HMIPPH9D2701

—

—

—

—

HMIPPF9D07F1

—

—

—

—

HMIPPH9A0701

HMIPPF9A2701

HMIPPH9A2701

—

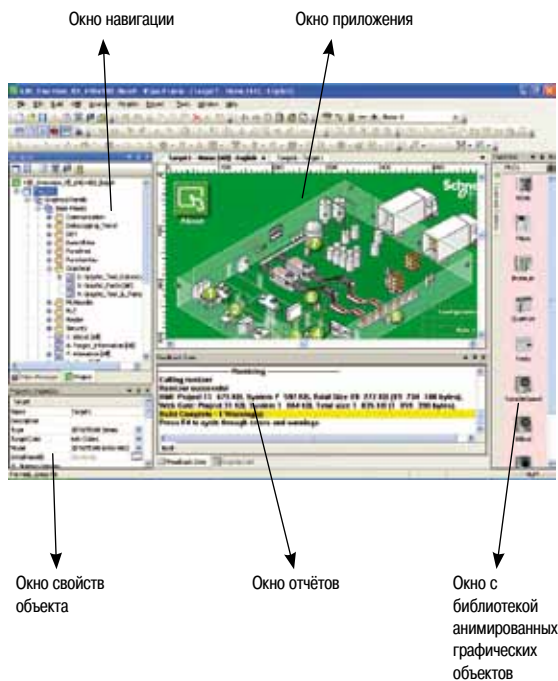
—

—

HMIPPF9A27F1

—

*Другие конфигурации доступны по запросу. Проконсультируйтесь в Schneider Electric.



Конфигурационное программное обеспечение Vijeo Designer позволяет создавать приложения человеко-машинного интерфейса, предназначенные для управления автоматизированными системами, для терминалов Magelis STO/STU, XBT GT, GTO, GK, GTW, GH, а также для промышленных ПК серии BOX PC и ПК «всё в одном» (Panel PC). Оно также обеспечивает управление мультимедийными функциями терминалов XBT GTW и промышленных ПК Smart и Compact iPC (видео и звук) и предоставляет Ethernet-пользователям терминалов и iPC удалённый доступ через Web-браузер (функция WEB Gate).

Конфигурация

Конфигурационное ПО Vijeo Designer позволяет интуитивно, легко и быстро разрабатывать диалоговые проекты благодаря эргономичному интерфейсу, использующему до 6 настраиваемых окон.

ПО Vijeo Designer предлагает комплекс инструментов управления приложениями:

- Создание проекта, включающего в себя одну или несколько целей (терминал или iPC).
- Менеджер рецептов (32 группы по 256 рецептов, до 1024 ингредиента в каждом).
- Перечень операторских действий (напр., сценарий) для адаптируемости приложения.
- Система перекрестных ссылок на переменные приложения.
- Библиотека векторных графических объектов для создания эффективных графических экранов визуализации.
- Документирование мнемосхем приложения.
- Режим симуляции, позволяющий легко протестировать созданное приложение, без подключения к системе.
- Эффективный графический редактор для удобного создания мнемосхем (более 30 предварительно сконфигурированных анимированных типовых объектов).
- Поддержка уровней и масок для ускорения процесса разработки.
- Совместное использование данных (до 300 переменных на 8 терминалах).
- Поддержка 40 алфавитов (в т.ч. кириллица) с возможностью использования 15 языков в приложении с динамической заменой.
- Совместное использование баз данных для программируемых контроллеров (Unity Pro, PL7, Concept, TwidoSoft, ProWORX, ModSoft).
- Расширенная функция регистрации данных (периодическая регистрация, по событию или по запросу), переменных процесса или действий оператора.
- Возможность хранения резервной копии проекта на терминале для облегчения обслуживания.
- Удобный инструмент восстановления данных.
- Поддержка стандартных периферийных устройств USB (USB-накопитель до 4 Гб).
- Поддержка внешних клавиатур и мышей USB.
- Интеграция с оборудованием Schneider Electric («диагностический буфер», доступ к переменным, структурные переменные DDT и нелокализованные переменные).
- Отсылка e-mail при событии.
- Поддержка свыше 35 протоколов сторонних производителей.
- Многоязычное ПО: английский, французский, немецкий, итальянский, испанский, португальский и упрощённый китайский.
- Распечатка отчётов.

Бесплатное ПО Vijeo Designer Limited Edition позволяет конфигурировать терминалы Magelis STO/STU.

Утилита Intelligent Data Service

Intelligent Data Service (IDS) — дополнительная возможность ПО Vijeo Designer для компьютеров (Magelis или стандартных ПК), которая обеспечивает реализацию решений по контролю для одного или более терминалов (до 8). Как переменные процесса, так и любые действия оператора регистрируются в специальной базе, благодаря чему в нужный момент могут быть приняты правильные решения (Интеллектуальный промышленный процесс).

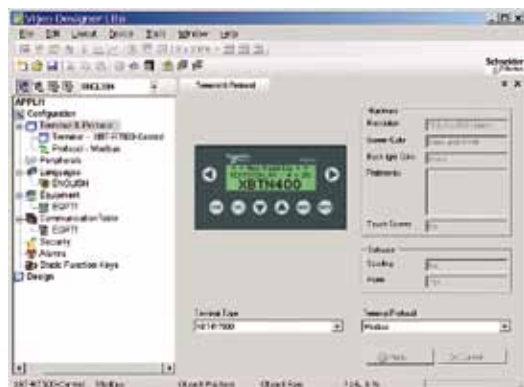
Данные могут быть собраны с нескольких терминалов через Ethernet без уменьшения времени реакции ЧМИ.

Поддерживаются различные методы хранения данных, CSV-файл может быть открыт непосредственно в MS Excel, запись файлов в формате, определяемом пользователем, в базе SQL или безопасные IDV (интеллектуальное хранилище данных) файлы, чтобы обеспечить соответствие норме FDA 21 CFR, часть 11.

Функция распечатки отчётов IDS: Intelligent Data Service Report Printing

Intelligent Data Service (IDS) Report Printing — дополнительная возможность IDS для компьютеров (Magelis или стандартных ПК). Эта возможность позволяет создавать новые отчёты «с нуля» и привязывать их к данным IDS.

Кроме функций редактирования, опция IDS Report Printing обеспечивает предварительный просмотр отчёта, его распечатывание или его сохранение в файле на диске.



Конфигурационное программное обеспечение Vijeo Designer Lite предназначено для создания несложных диалоговых приложений на компактных панелях Magelis XBT N.

Оно позволяет восстанавливать любые приложения, созданные с помощью предыдущей программы – XBT L1000.

Для упрощения установки и в целях унификации в ПО Vijeo Designer Lite сохранены основные характеристики (эргономичность, интерфейс и т.д.) ПО Vijeo Designer, ставшего эталоном в области человеко-машинного интерфейса.

Конфигурация

Конфигурационное ПО Vijeo Designer Lite позволяет легко и быстро создавать различные типы страниц (страницы приложений, аварийных сигналов, справочной информации и т.д.) и выполнять навигацию между страницами.

Возможности Vijeo Designer Lite:

- Шрифты: византийский, упрощенный китайский, кириллица, японский.
- Отчет о проекте.
- Эмуляция приложений на ПК.
- Шесть языков: английский, французский, немецкий, итальянский, испанский и китайский.

Руководство по выбору для Vijeo Designer Lite

Тип лицензии	Комплектация	№ по каталогу
Одиночная (на 1 раб. станцию)	Без кабеля С USB-кабелем	VJDSNDTMSV●●M VJDSUDTMSV●●M

ПО поставляется на CD и работает под ОС Windows 2000, XP и Vista.

●● номер версии.

Руководство по выбору для Vijeo Designer

Тип лицензии	Комплектация	№ по каталогу
Одиночная (на 1 раб. станцию)	Без кабеля С USB-кабелем	VJDSNDTGSV●●M VJDSUDTGSV●●M
Групповая (на 3 раб. станции)	Без кабеля	VJDGNDTGSV●●M
Командная (на 10 раб. станций)	Без кабеля	VJDTNDTGSV●●M
Предприятие (неограниченное кол-во раб. станций)	Без кабеля	VJDFNDTGSV●●M

ПО поставляется на DVD и работает под ОС Windows® XP и Windows 7.

●● номер версии.

Лицензия Run Time для Magelis iPC

Одиночная (на 1 раб. станцию)	VJDSNRTMPC
-------------------------------	------------

Лицензия Run Time Intelligent Data Service

Одиночная (на 1 раб. станцию) *	VJDSNTRCKV●●M
---------------------------------	---------------

* Необходима регистрация Run Time для Magelis IPC.

Лицензия Run Time Intelligent Data Service Report Printing

Одиночная (на 1 раб. станцию) *	VJDSNTRPR●●M
---------------------------------	--------------

* Необходима регистрация Run Time для Intelligent Data Service.



Пройдите бесплатное онлайн-обучение в Энергетическом Университете и станьте профессионалом в области энергоэффективности.

Чтобы зарегистрироваться, зайдите на www.MyEnergyUniversity.com

Покупайте у нашего Партнера

«Шнейдер Электрик Украина» ООО

03057, Киев,
ул. Металлистов 20 литера «Т»
Тел.: 8 (044) 538 14 70
Факс: 8 (044) 538 14 71

83003, Донецк,
ул. Брячкина, 26
Тел.: 8 (062) 206 50 44
Факс: 8 (062) 206 50 45

54030, Николаев,
ул. Никольская, 25,
Бизнес-центр
«Александровский», офис 5
Тел.: 8 (0512) 58 24 67
Факс: 8 (0512) 58 24 68

79015, Львов
ул. Ёроев УПА 72, корп. 1
Тел.: 8 (032) 298 85 85
Факс: 8 (032) 298 85 85

95013, Симферополь,
Тел.: 8 (050) 446 50 90
Тел.: 8 (050) 383 41 75

49000, г. Днепропетровск,
ул. Глинки, 17, 4 этаж,
Тел.: 8 (056) 79 00 888
Факс: 8 (056) 79 00 999

61070, г. Харьков,
ул. Академика Проскуры, 1,
Бизнес-центр «Telesens»,
офис 204
Тел.: 8 (057) 719 07 49
Факс: 8 (057) 719 07 79

www.schneider-electric.com/ua

Служба поддержки 8 800 601 72 20 (бесплатно по всей Украине со стационарных номеров)
helpdesk@ua.schneider-electric.com

Поскольку стандарты, спецификации и схемы могут меняться со временем, пожалуйста, запрашивайте подтверждение информации, приведенной в настоящем документе.