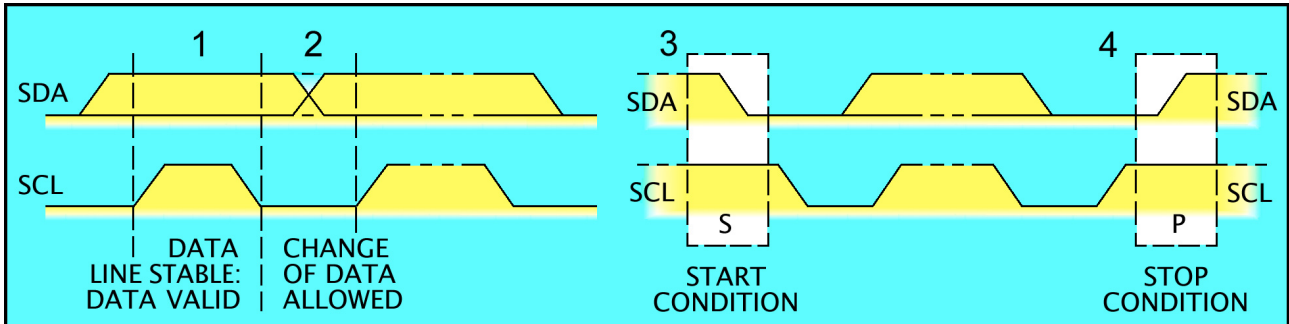


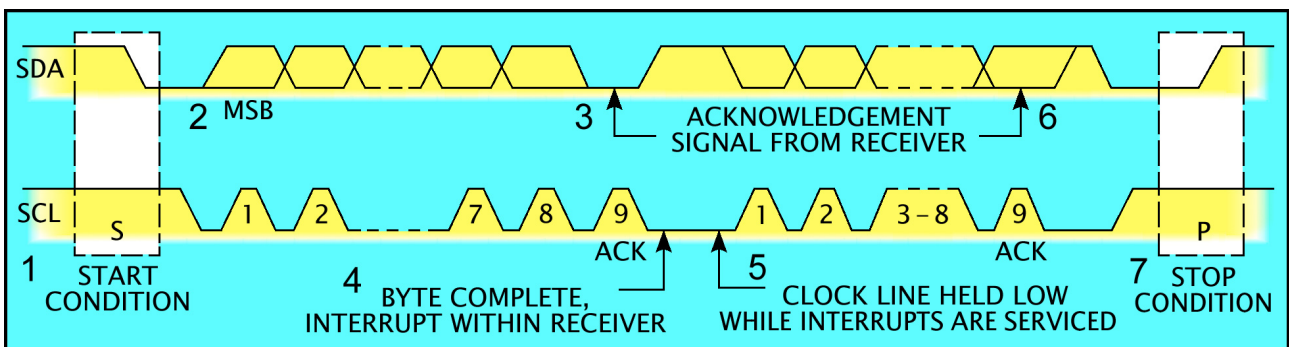
ШИНА 3 ПОСЛІДОВНИМ ОБМІНОМ ДАНИМИ INTER-INTEGRATED CIRCUIT BUS (I2C)

Програмна організація

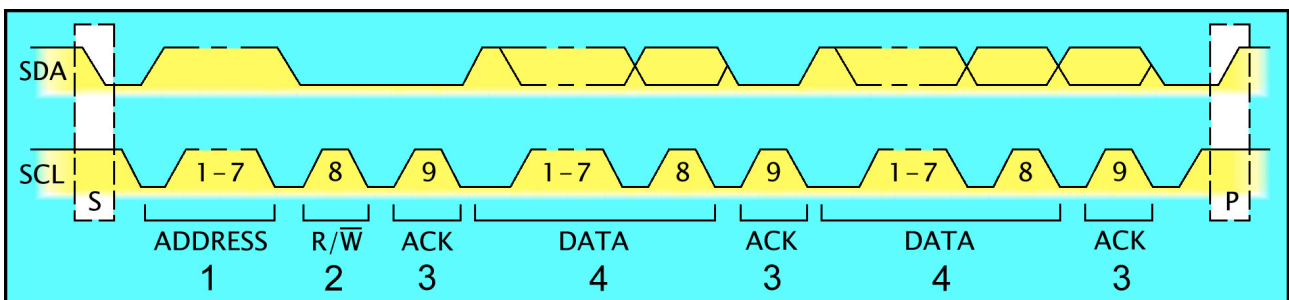


1 – лінія даних знаходиться у стабільному стані, дані визначені;
2 – допускається зміна даних; 3 – сигнал «Старт»; 4 – сигнал «Стоп»

Пересилання біта даних та сигнали «Старт» і «Стоп»



1 – сигнал «Старт»; 2 – старший розряд байта; 3, 6 – сигнал підтвердження від приймача; 4 – байт прийнятий, переривання у приймачі; 5 – синхролінія утримується у низькому стані, доки обслуговується переривання у приймачі; 7 – сигнал «Стоп»



1 – адреса пристрою, з яким здійснюється обмін; 2 – біт напряму обміну даними (читання/запис); 3 – сигнал підтвердження; 4 – дані

Пересилання даних шиною I2C